

2025-2026

LİSE



LİSE
YAYIN
KATALOĐU

9-10-11-TYT ve AYT

SORU BANKASI

KAMP KİTAPLARI

DENEME



HIZ YAYINLARI

Hız Yayınları, 2025 - 2026 eğitim öğretim yılı takvimi ile MEB ve ÖSYM duyurularına bağlı olarak bu katalogta değişiklik yapabilme hakkına sahiptir.

MEB kazanımlarını göz önünde bulundurarak en alt konu başlıklarına kadar indiğimiz soru bankamızı, aşağıdaki testlerden oluşturduk.

GELİŞİM İZLEME SORULARI

TEMEL DÜZEY

ORTA DÜZEY

İLERİ DÜZEY

ÖSYM ÇIKMIŞ SORULAR



İncele //



Matematik



İncele //



Fizik



İncele //



Kimya



İncele //



Biyoloji



İncele //



Tarih



İncele //



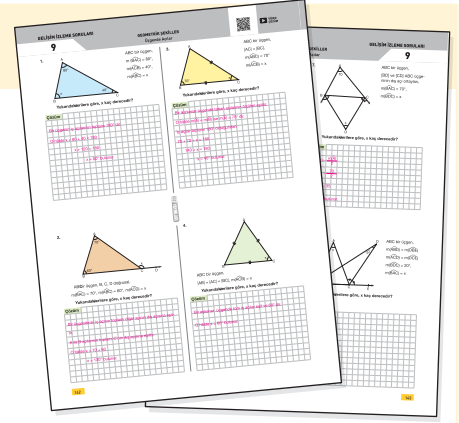
Coğrafya



İncele //

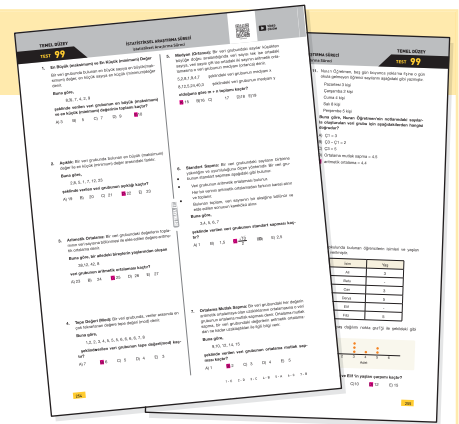
GELİŞİM İZLEME SORULARI

"Gelişim izleme soruları", konuya ait kazanımları ve bu kazanımlar arasındaki ilişkileri derinlemesine kavramanızı sağlayacak sorulardan oluşmaktadır. Bu sorular, yazılı ifade yeteneğinizi geliştirmek ve güçlendirmek amacıyla hazırlanmıştır. Ayrıca bu soruların çözümü, yazar tarafından hazırlanmış özet bilgiler içermektedir.



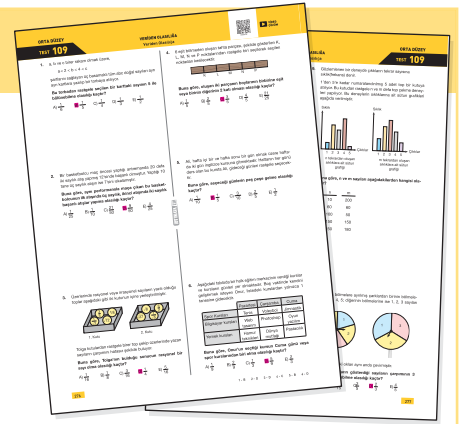
TEMEL DÜZEY TESTLERİ

"Temel Düzey Testler", konuya sağlam bir temel atmanızı sağlayacak sorulardan oluşmaktadır. Temel kavramları anlamak, öğrenme yolculuğunuzun ilk adımıdır ve bu testler, konuları net ve anlaşılır bir şekilde ele alarak sağlam bir temel oluşturmanıza yardımcı olur. Kendinizi daha karmaşık konulara hazırlamak için mükemmel bir başlangıç noktası arıyorsanız bu bölüm tam size göre.



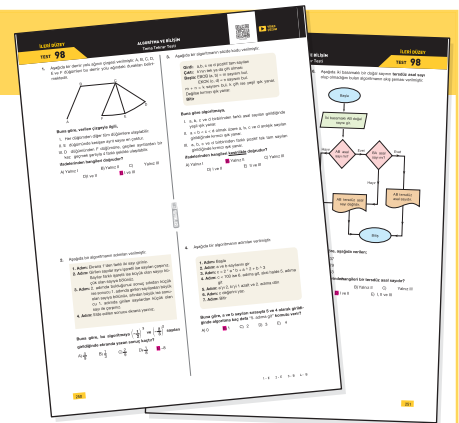
ORTA DÜZEY TESTLERİ

"Orta Düzey Testler", temel kavramları öğrendikten sonra bilginizi daha da ileri taşımak için hazırlanmış soruları içermektedir. Bu bölümdeki testler, konuları derinlemesine ele alarak öğrenme sürecinizdeki boşlukları doldurmanıza ve bilgilerinizi pekiştirmenize yardımcı olur. Bu testlerle bilginizi sınarken aynı zamanda yeni kavramlar öğrenerek kendinizi zorlayabilirsiniz.



İLERİ DÜZEY TESTLERİ

"İleri Düzey Testler", konulara hâkimiyetinizi test etmeyi ve sorulara çoklu bakış açısıyla yaklaşmayı amaçlayan sorulardan oluşmaktadır. Bu bölüm, zor sorular ve karmaşık problemlerle doludur. Gerçek bir meydan okuma arayanlar için biçilmiş kaftandır. Bu testlerle bilginin sınırlarını zorlayarak kendinizi akademik olarak ileriye taşıyabilirsiniz.





ÖSYM SORULARI
TEST 31

32. 2023 TYT a, b ve c gerçel sayıları için $a > b > 2a > a + c$ olduğu bilinmektedir. Buna göre; a, b ve c sayılarının sırası doğru şekilde gösterimi aşağıdakilerden hangisi gibi olabilir?

A) $a < 0 < 1 < b < 2 < c$
B) $a < 0 < b < 1 < c < 2$
C) $b < 0 < a < 1 < 2 < c$
D) $b < 0 < c < 1 < 2 < a$
E) $c < 0 < 1 < b < 2 < a$

33. 2023 AYT a, b ve c birbirinden farklı rakamlar olmak üzere, $a - b < 8$, $b + c > 10$, $b + c = 12$ ifadeleri veriliyor. Buna göre, $a + b + c$ toplamı kaçtır?

A) 9 B) 11 C) 13 D) 15 E) 17

34. 2023 AYT x ve y gerçel sayılar olmak üzere, $x^2 + y^2 < x + y < x^2 + y^2$ eşitliği veriliyor. Buna göre, I. $x < 1$, II. $y < 1$, III. $x + y < 1$ ifadelerinden hangileri doğrudur?

A) Yalnız I B) Yalnız II C) I ve III
D) I ve III E) I, II ve III

35. 2024 TYT Aşağıdakilerden hangisi rasyonel sayı olmayan bir gerçel sayıdır?

A) $\frac{1}{2}$ B) -1 C) $\sqrt{2}$ D) $\frac{2}{3}$ E) $1 + \sqrt{3}$

36. 2024 TYT Elif'in matematik kitabında okuduğu bir not aşağıdaki gibidir:

Elif, kitabına şu damladığı için örnekteki b sayısını okuyamamıştır. Buna göre b sayısı aşağıdakilerden hangisi olamaz?

A) $\sqrt{5}$ B) $\sqrt{20}$ C) $\sqrt{40}$ D) $\sqrt{100}$ E) $\sqrt{100}$

32 - A 33 - B 34 - D 35 - C 36 - D

ÖSYM SORULARI
TEST 31

39. 2024 TYT Bir mağazada satılan bir buvasık makinesi, bir çamaşır makinesi ve bir buzdolabının maliyet fiyatları sırasıyla 18 bin, 22 bin ve b TL'dir. Bu ürünler, üçlü beyaz eşya takımı olarak birlikte satılmaktadır. Bu takım; bir buzdolabının maliyet fiyatının iki katının 30 bin TL fazlasına satıldığında mağaza kâr etmektedir, bir buzdolabının maliyet fiyatının üç katından 20 bin TL eksikliğine satıldığında ise mağaza zarar etmektedir. Buna göre bir buzdolabının maliyet fiyatının alabileceği tüm değerleri ifade eden eşitsizlik aşağıdakilerden hangisidir?

A) $3b - 25000 < 10000$ B) $3b - 15000 < 5000$
C) $2b - 15000 < 12000$ D) $2b - 24000 < 17000$
E) $3b - 10000 < 8000$

40. 2024 TYT A ve B iki küme olmak üzere $A \cup B = \{1, 2, 3, 4, 5, 6, 7, 8, 9\}$ olduğu ve

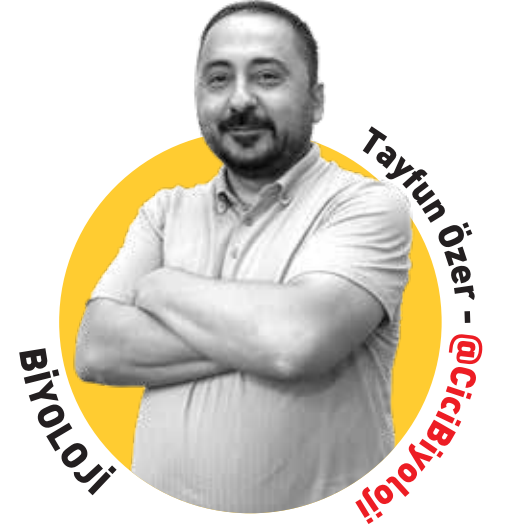
- A) $A \cap B$ kümesinin elemanlarından ikisinin toplamının 8 olduğu,
- B) $A \cap B$ kümesinin elemanlarından ikisinin farkının 8 olduğu,
- C) $A \cap B$ kümesinin elemanlarından ikisinin çarpımının 8 olduğu

biliniyor. A kümesindeki elemanların toplamı B kümesindeki elemanların toplamına eşit olduğuna göre A \cap B kümesindeki elemanların toplamı kaçtır?

A) 10 B) 17 C) 18 D) 23 E) 25

ÖSYM SORULARI

Bu bölüm, üniversiteye giriş sınavlarına hazırlanan öğrenciler için çıkmış sınav sorularından oluşmaktadır. Gerçek sınav koşullarını simüle eden bu testler, ÖSYM'nin soru tarzını ve zorluk seviyesini yakından tanımanızı sağlar. Sınavlara yönelik stratejilerinizi geliştirirken zaman yönetimi ve soru çözme tekniklerinizi de iyileştirebilirsiniz.



Lise öğrencilerinin eğitim yolculuğuna destek olmak için alanında uzman ve sosyal medyada geniş öğrenci kitlesine sahip 8 branş öğretmeni ile güçlü iş birliğine imza attık. Sizlere YouTube platformu üzerinden ücretsiz dijital eğitim desteği sunuyoruz.

Öğrenciler, influencer öğretmenler eşliğinde:
Soru çözümleri ile zorlandıkları soruların detaylı çözümlerini öğrenebiliyor,
Konu anlatımları ile eksiklerini tamamlama fırsatı buluyor,
Canlı yayınlar ile öğretmenlerle interaktif bir şekilde iletişim kurabiliyor,
Seminerler ile sınav stratejileri ve motivasyon konularında bilgi sahibi oluyor.

MEB kazanımlarını göz önünde bulundurarak en alt konu başlıklarına kadar indiğimiz soru bankamızı, aşağıdaki testlerden oluşturduk.

GELİŞİM İZLEME SORULARI

TEMEL DÜZEY

ORTA DÜZEY

İLERİ DÜZEY

ÖSYM ÇIKMIŞ SORULAR



ÇOK YAKINDA! //



Matematik

ÇOK YAKINDA! //



Fizik

ÇOK YAKINDA! //



Kimya

ÇOK YAKINDA! //



Biyoloji

ÇOK YAKINDA! //



Tarih

ÇOK YAKINDA! //

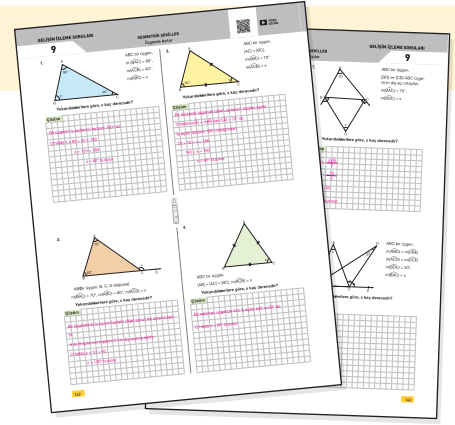


Coğrafya

ÇOK YAKINDA! //

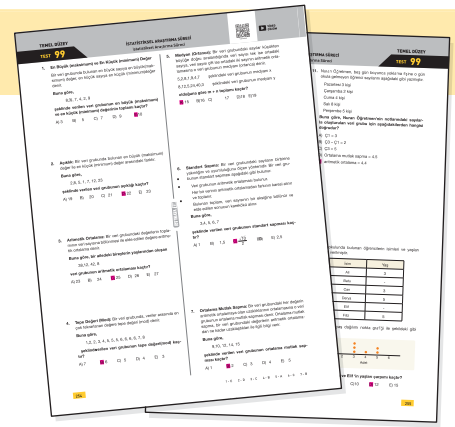
GELİŞİM İZLEME SORULARI

"Gelişim izleme soruları", konuya ait kazanımları ve bu kazanımlar arasındaki ilişkileri derinlemesine kavramanızı sağlayacak sorulardan oluşmaktadır. Bu sorular, yazılı ifade yeteneğinizi geliştirmek ve güçlendirmek amacıyla hazırlanmıştır. Ayrıca bu soruların çözümü, yazar tarafından hazırlanmış özet bilgiler içermektedir.



TEMEL DÜZEY TESTLERİ

"Temel Düzey Testler", konuya sağlam bir temel atmanızı sağlayacak sorulardan oluşmaktadır. Temel kavramları anlamak, öğrenme yolculuğunuzun ilk adımıdır ve bu testler, konuları net ve anlaşılır bir şekilde ele alarak sağlam bir temel oluşturmanıza yardımcı olur. Kendinizi daha karmaşık konulara hazırlamak için mükemmel bir başlangıç noktası arıyorsanız bu bölüm tam size göre.

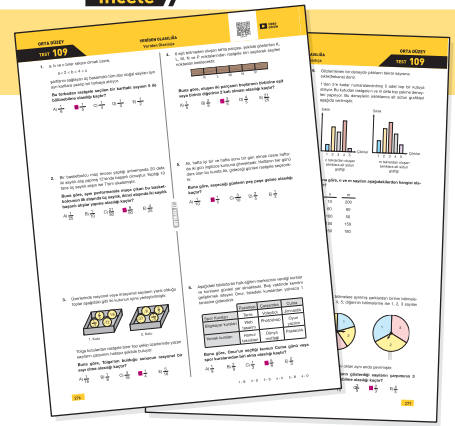


incele //

incele //

ORTA DÜZEY TESTLERİ

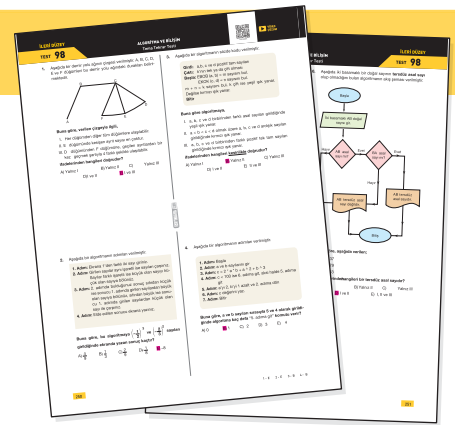
"Orta Düzey Testler", temel kavramları öğrendikten sonra bilginizi daha da ileri taşımak için hazırlanmış soruları içermektedir. Bu bölümdeki testler, konuları derinlemesine ele alarak öğrenme sürecinizdeki boşlukları doldurmanıza ve bilgilerinizi pekiştirmenize yardımcı olur. Bu testlerle bilginizi sınarken aynı zamanda yeni kavramlar öğrenerek kendinizi zorlayabilirsiniz.



İLERİ DÜZEY TESTLERİ

"İleri Düzey Testler", konulara hâkimiyetinizi test etmeyi ve sorulara çoklu bakış açısıyla yaklaşmayı amaçlayan sorulardan oluşmaktadır. Bu bölüm, zor sorular ve karmaşık problemlerle doludur. Gerçek bir meydan okuma arayanlar için biçilmiş kaftandır. Bu testlerle bilginin sınırlarını zorlayarak kendinizi akademik olarak ileriye taşıyabilirsiniz.

incele //





ÖSYM SORULARI
TEST 31

32. a, b ve c gerçel sayıları için $a > b > 2a > c$ olduğu bilinmektedir. Buna göre; a, b ve c sayılarının sırası doğru şekilde gösterimi aşağıdakilerden hangisi gibi olabilir?

A) $a > b > 1 > b > 2 > c$
B) $a > b > 1 > c > 2$
C) $b > 0 > 1 > 2 > c$
D) $b > 0 > c > 1 > 2 > a$
E) $c > 0 > 1 > b > 2 > a$

33. a, b ve c birbirinden farklı rakamlar olmak üzere, $a - b < 8$, $b + c > 10$, $b + c = 12$ ifadeleri veriliyor. Buna göre, $a + b + c$ toplamı kaçtır?

A) 9 B) 11 C) 13 D) 15 E) 17

34. x ve y gerçel sayılar olmak üzere, $x^2 + y^2 < x + y < x^2 + y^2$ eşitliği veriliyor. Buna göre, I. $x < 1$, II. $y < 1$, III. $x + y < 1$ ifadelerinden hangileri doğrudur?

A) Yalnız I B) Yalnız II C) I ve III
D) I ve III E) I, II ve III

35. Aşağıdakilerden hangisi rasyonel sayı olmayan bir gerçel sayıdır?

A) $\frac{1}{2}$ B) -1 C) $\sqrt{2}$ D) $\frac{2}{3}$ E) $1 + \sqrt{3}$

36. Elif'in matematik kitabında okuduğu bir not aşağıdaki gibidir:

Elif, kitabına şu damladığı için örnekteki b sayısını okuyamamıştır. Buna göre b sayısı aşağıdakilerden hangisi olamaz?

A) $\sqrt{5}$ B) $\sqrt{20}$ C) $\sqrt{40}$ D) $\sqrt{80}$ E) $\sqrt{100}$

32 - A 33 - B 34 - D 35 - C 36 - D

ÖSYM SORULARI
TEST 31

39. Bir mağazada satılan bir bulaşık makinesi, bir çamaşır makinesi ve bir buzdolabının maliyet fiyatları sırasıyla 18 bin, 22 bin ve b TL'dir. Bu ürünler, üçlü beyaz eşya takımı olarak birlikte satılmaktadır. Bu takım; bir buzdolabının maliyet fiyatının iki katının 30 bin TL fazlasına satıldığında mağaza kâr etmekte, bir buzdolabının maliyet fiyatının üç katından 20 bin TL eksikliğine satıldığında ise mağaza zarar etmektedir. Buna göre bir buzdolabının maliyet fiyatının alabileceği tüm değerleri ifade eden eşitsizlik aşağıdakilerden hangisidir?

A) $b - 20000 < 10000$ B) $b - 15000 < 5000$
C) $2b - 15000 < 12000$ D) $2b - 24000 < 17000$
E) $3b - 10000 < 8000$

40. A ve B iki küme olmak üzere $A \cup B = \{1, 2, 3, 4, 5, 6, 7, 8, 9\}$ olduğu ve

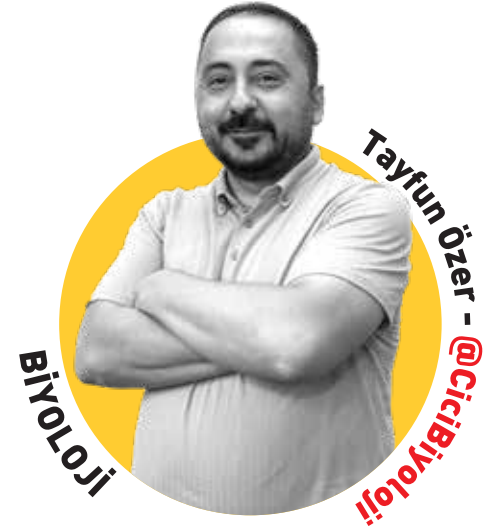
- A) $A \cap B$ kümesinin elemanlarından ikisinin toplamının 8 olduğu,
- B) $A \cap B$ kümesinin elemanlarından ikisinin farkının 8 olduğu,
- C) $A \cap B$ kümesinin elemanlarından ikisinin çarpımının 8 olduğu

biliniyor. A kümesindeki elemanların toplamı B kümesindeki elemanların toplamına eşit olduğuna göre A \cap B kümesindeki elemanların toplamı kaçtır?

A) 10 B) 17 C) 18 D) 23 E) 25

ÖSYM SORULARI

Bu bölüm, üniversiteye giriş sınavlarına hazırlanan öğrenciler için çıkmış sınav sorularından oluşmaktadır. Gerçek sınav koşullarını simüle eden bu testler, ÖSYM'nin soru tarzını ve zorluk seviyesini yakından tanımanızı sağlar. Sınavlara yönelik stratejilerinizi geliştirirken zaman yönetimi ve soru çözme tekniklerinizi de iyileştirebilirsiniz.



Lise öğrencilerinin eğitim yolculuğuna destek olmak için alanında uzman ve sosyal medyada geniş öğrenci kitlesine sahip 8 branş öğretmeni ile güçlü iş birliğine imza attık. Sizlere YouTube platformu üzerinden ücretsiz dijital eğitim desteği sunuyoruz.

Öğrenciler, influencer öğretmenler eşliğinde:
Soru çözümleri ile zorlandıkları soruların detaylı çözümlerini öğrenebiliyor,
Konu anlatımları ile eksiklerini tamamlama fırsatı buluyor,
Canlı yayınlar ile öğretmenlerle interaktif bir şekilde iletişim kurabiliyor,
Seminerler ile sınav stratejileri ve motivasyon konularında bilgi sahibi oluyor.

MEB kazanımlarını göz önünde bulundurarak en alt konu başlıklarına kadar indiğimiz soru bankamızı, aşağıdaki testlerden oluşturduk.

TEMEL DÜZEY

ORTA DÜZEY //

İLERİ DÜZEY ///

ÖSYM TARZI ////



TEMEL DÜZEY TESTLER 01.

MEB kazanımlarını doğrudan ölçmek, öğrencinin konunun genel hatlarına hâkim olup konuyla ilgili ciddi bir altyapı kazanmasını sağlamak için bu testleri ölçücü ve pekiştirici kolay sorulardan hazırladık. Konunun önemine bağlı olarak bu bölümdeki test sayıları farklılık göstermektedir.

İLERİ DÜZEY TESTLER 03.

Öğrencilerin üst düzey bilişsel öğrenme becerilerini ölçmek, konunun detaylarına hâkim olup olmadığını belirlemek adına hazırladığımız bu bölümdeki test sayıları her üniteye farklılık göstermektedir.

02. ORTA DÜZEY TESTLER

Oluşturulan altyapının öğrenmenin ikinci basamağı olarak MEB kazanımları doğrultusunda daha aktif hâle getirilmesi, genel hatlarıyla öğrenilen konunun farklı soru tipleriyle daha iyi kavratılması ve öğrencinin yeni nesil sorular geçiş konusunda alışkanlık kazanmasını sağlamak için bu testleri oluşturduk. Temel düzey testlerinde olduğu gibi konunun önemine bağlı olarak bu bölümdeki test sayıları farklılık göstermektedir.

04. ÖSYM TARZI TESTLER

Öğrencinin kazandığı bilişsel becerileri ve altyapısal özellikleri sınav mantığıyla doğru ve etkili bir şekilde ilişkilendirmesini sağlamak, öğrenciyi mantık-muhakeme ve analitik düşünme becerileri gerektiren “Yeni Nesil Soru”lara hazırlamak amacıyla bu bölümü oluşturduk. Konunun önemine bağlı olarak soru sayısı her bölümde farklılık göstermektedir.

“Basamak sistemi”yle oluşturduğumuz ve çok titiz bir çalışmanın ürünü olan soru bankalarımız; temel düzey testleriyle öğrencinin öğrenilen konu hakkında bir altyapı oluşturmasını, orta düzey testleriyle daha önce oluşturulan altyapının farklı soru tipleriyle geliştirilmesine ve konunun farklı noktalarının daha iyi kavratılmasına, ileri düzey testleriyle üst düzey bilişsel beceri kazanmasına, ÖSYM tarzı testleriyle kazanılan becerilerin sınav mantığıyla hazırlanan yeni nesil sorularla değerlendirilmesine imkân tanımaktadır.

İPUCU

Soru bankalarının hazırlanmasında benimsediğimiz ve siz öğrencilere ciddi bir katkı sağlayacağına inandığımız “basamak sistemi”nin yanında, soruları daha iyi kavramanızı, konuyu ilişkilendirerek öğrenmenizi sağlayacak ve böylece kalıcı öğrenmenin yolunu açacak “ipuçları” bölümüne yer verdik. Her testin sonunda o testteki soruların çözümünü kolaylaştıran ve soruya farklı açılardan da bakmanızı sağlayan ipuçları bölümü yer almaktadır.



İncele //



1. soru: $p \Rightarrow q$ 'nin kareşi $q \Rightarrow p$
 2. soru: $p \Rightarrow q$ 'nin Karşı - Tersi $q' \Rightarrow p'$
 3. soru: $p \Rightarrow q \Rightarrow p' = q, 1 \vee 0 = 1, 0 \vee 1 = 1$
 4. soru: $(p \vee q) \wedge r = (p \wedge r) \vee (q \wedge r)$
 5. soru: p, q ve r 'nin doğruluk değerleri butahtır.
 6. soru: $p \Rightarrow q = p' \vee q, p' \vee p = 0$
 7. soru: $1 \wedge 1 = 1$, diğer durumlarda "0"
 $0 \vee 0 = 0$, diğer durumlarda "1"
 8. soru: $(p \wedge q) = p' \vee q', (p')' = p$
 9. soru:

p	q	$p \Rightarrow q$
1	1	1
1	0	0
0	0	1
0	1	0

10. soru: $0 \vee 0 = 0, p \wedge 1 = p$
 11. soru: $p \Rightarrow q = 0$ ise $p = 1$ ve $q = 0$ 'dir.
 12. soru: $p \Rightarrow q = p' \vee q$
 13. soru: Doğruluk değerleri aynı olan önermeler denktir.



ÖSYM TARZINDA / KAZANIM SIRALI



Matematik

Fizik

Kimya

Biyoloji

Tarih

Coğrafya

Felsefe

Son iki yılda hazırlanan soru bankalarımız sınav sistemine %z100 uyumludur.

- Güncel sınav müfredatını içermektedir.
- Temel Düzey
- Orta Düzey
- İleri Düzey
- Yeni Nesil testlerinden oluşmaktadır.

Soru bankalarındaki testlerin zorluk derecelerinin farklı olması, kitabın işlevliğini artırmaktadır. Öğrenci tek kitapla tüm düzeydeki soruları çözerek sınava hazırlık yapma şansına sahip olmaktadır.

Soru bankalarımızın tamamı video çözümlü olup, akıllı tahta uygulamalarına sahiptir.



[İncele //](#)

ÖSYM TARZINDA / KAZANIM SIRALI //



Paragraf



[İncele //](#)



Matematik



[İncele //](#)



Problem



[İncele //](#)



Fizik



[İncele //](#)



Kimya



[İncele //](#)



Biyoloji



[İncele //](#)



Tarih



[İncele //](#)



Coğrafya



[İncele //](#)



Geometri



[İncele //](#)



Felsefe



[İncele //](#)

Deneme sınavları, TYT sınavında çıkabilecek soru formatları temel alınarak hazırlanmıştır.

Sorular, TYT sınavındaki zorluk düzeyine uygun olarak, TYT kadar kolay ve TYT kadar zor seviyededir.

Her sorunun video çözümü, öğrencinin denemeyi çözmesinin ardından etkili bir deneme analizi yapabilmesine destek olacak şekilde sunulmuştur.

[İncele //](#)

ÖSYM TARZINDA / KAZANIM SIRALI //



Matematik

[İncele //](#)

Sosyal Bilimler

[İncele //](#)

Fizik

[İncele //](#)

Kimya

[İncele //](#)

Biyoloji

[İncele //](#)

5'Lİ GENEL //

Son 5 yılın TYT soruları analiz edilerek hazırlanmış TAM ÖSYM FORMATINDA sorulardan oluşmaktadır.

Her denemenin seviyesi ORTA SEVİYE olarak ayarlanmıştır.

Deneme sınavları 2025 TYT de çıkması muhtemel sorular düşünülerek hazırlanmıştır.

Öğrencilerin denemeleri çözdükten sonra DENEME ANALİZİ yapabileceği detaylı, açıklayıcı ve konu anlatım tadında VIDEO ÇÖZÜMLERİ bulunmaktadır.

[İncele //](#)**30'LU PARAGRAF //**

Denememiz Temel ve Orta Düzey testlerden oluşmaktadır.

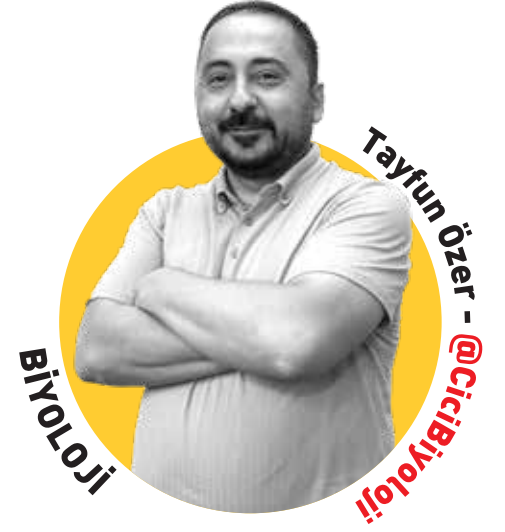
Denememiz ÖSYM tarafından açıklanan sınav sorularına paralel ve güncel sorulardan oluşturulmuştur.

[İncele //](#)

KAMP SETİ

- Son Prova amacıyla sınav öncesi yapılan yoğun çalışmalar için hazırlanmıştır.
- TYT Son 500 Kitaplarından oluşturulmuştur.
- Set içinde Son 500 kitaplarından Türkçe, Matematik, Geometri, Fen Bilimleri ve Sosyal Bilimler bulunmaktadır.
- Tamamı video çözümlüdür.





Lise öğrencilerinin eğitim yolculuğuna destek olmak için alanında uzman ve sosyal medyada geniş öğrenci kitlesine sahip 8 branş öğretmeni ile güçlü iş birliğine imza attık. Sizlere YouTube platformu üzerinden ücretsiz dijital eğitim desteği sunuyoruz.

Öğrenciler, influencer öğretmenler eşliğinde:
Soru çözümleri ile zorlandıkları soruların detaylı çözümlerini öğrenebiliyor,
Konu anlatımları ile eksiklerini tamamlama fırsatı buluyor,
Canlı yayınlar ile öğretmenlerle interaktif bir şekilde iletişim kurabiliyor,
Seminerler ile sınav stratejileri ve motivasyon konularında bilgi sahibi oluyor.



ÖSYM SORULARI
TEST 31

32. 2023 TYT a, b ve c gerçel sayıları için $a > b > 2a > c$ olduğu bilinmektedir. Buna göre; a, b ve c sayılarının sırasıyla üzerindeki gösterimi aşağıdakilerden hangisi gibi olabilir?

A) $\begin{array}{ccccccc} & a & b & & 1 & b & 2 & c \\ \hline & & & & & & & \end{array}$
 B) $\begin{array}{ccccccc} & a & 0 & b & 1 & c & 2 \\ \hline & & & & & & \end{array}$
 C) $\begin{array}{ccccccc} & b & 0 & a & 1 & 2 & c \\ \hline & & & & & & \end{array}$
 D) $\begin{array}{ccccccc} & b & 0 & c & 1 & 2 & a \\ \hline & & & & & & \end{array}$
 E) $\begin{array}{ccccccc} & c & 0 & 1 & b & 2 & a \\ \hline & & & & & & \end{array}$

33. 2023 TYT a, b ve c birbirinden farklı rakamlar olmak üzere, $a - b < 8$, $b + c > 10$, $b + c = 12$ ifadeleri veriliyor. Buna göre, $a + b + c$ toplamı kaçtır?

A) 9 B) 11 C) 13 D) 15 E) 17

34. 2023 TYT x ve y gerçel sayılar olmak üzere, $x^2 + y^2 < x + y < x^2 + y^2$ eşitliği veriliyor. Buna göre, I. $x < 1$, II. $y < 1$, III. $x + y < 1$ ifadelerinden hangileri doğrudur?

A) Yalnız I B) Yalnız II C) I ve III D) I ve III E) I, II ve III

35. 2024 TYT Aşağıdakilerden hangisi rasyonel sayı olmayan bir gerçel sayıdır?

A) $\frac{1}{2}$ B) -1 C) $\sqrt{2}$ D) $\frac{2}{3}$ E) $1 + \sqrt{3}$

36. 2024 TYT Elif'in, matematik kitabında okuduğu bir not aşağıdaki gibidir:

Elif, kitabına şu damladığı için örnekteki b sayısını okuyamamıştır. Buna göre b sayısı aşağıdakilerden hangisi olamaz?

A) $\sqrt{5}$ B) $\sqrt{20}$ C) $\sqrt{40}$ D) $\sqrt{100}$ E) $\sqrt{10}$

32 - A 33 - B 34 - D 35 - C 36 - D

84

ÖSYM SORULARI
TEST 31

39. 2024 TYT Bir mağazada satılan bir bulaşık makinesi, bir çamaşır makinesi ve bir buzdolabının maliyet fiyatları sırasıyla 18 bin, 22 bin ve b TL'dir. Bu ürünler, üçlü beyaz eşya takımı olarak birlikte satılmaktadır. Bu takım; bir buzdolabının maliyet fiyatının iki katının 30 bin TL fazlasına satıldığında mağaza kâr etmekte, bir buzdolabının maliyet fiyatının üç katından 20 bin TL eksikliğine satıldığında ise mağaza zarar etmektedir. Buna göre bir buzdolabının maliyet fiyatının alabileceği tüm değerleri ifade eden eşitsizlik aşağıdakilerden hangisidir?

A) $b - 20000 < 10000$ B) $b - 15000 < 5000$
 C) $2b - 15000 < 12000$ D) $2b - 24000 < 17000$
 E) $3b - 10000 < 8000$

40. 2024 TYT A ve B iki küme olmak üzere $A \cup B = \{1, 2, 3, 4, 5, 6, 7, 8, 9\}$ olduğu ve

- A) $A \cap B$ kümesinin elemanlarından ikisinin toplamının 8 olduğu,
- B) $A \cap B$ kümesinin elemanlarından ikisinin farkının 8 olduğu,
- C) $A \cap B$ kümesinin elemanlarından ikisinin çarpımının 8 olduğu

biliniyor. A kümesindeki elemanların toplamı B kümesindeki elemanların toplamına eşit olduğuna göre A \cap B kümesindeki elemanların toplamı kaçtır?

A) 10 B) 17 C) 18 D) 23 E) 25

37 - A 38 - C 39 - A 40 - B

85

ÖSYM SORULARI

Bu bölüm, üniversiteye giriş sınavlarına hazırlanan öğrenciler için çıkmış sınav sorularından oluşmaktadır. Gerçek sınav koşullarını simüle eden bu testler, ÖSYM'nin soru tarzını ve zorluk seviyesini yakından tanımanızı sağlar. Sınavlara yönelik stratejilerinizi geliştirirken zaman yönetimi ve soru çözme tekniklerinizi de iyileştirebilirsiniz.

Son iki yılda hazırlanan soru bankalarımız sınav sistemine %z100 uyumludur.

- Güncel sınav müfredatını içermektedir.
- Temel Düzey
- Orta Düzey
- İleri Düzey
- Yeni Nesil testlerinden oluşmaktadır.

Soru bankalarındaki testlerin zorluk derecelerinin farklı olması, kitabın işlevliğini artırmaktadır. Öğrenci tek kitapla tüm düzeydeki soruları çözerek sınava hazırlık yapma şansına sahip olmaktadır.

Soru bankalarımızın tamamı video çözümlü olup, akıllı tahta uygulamalarına sahiptir.



ÇOK YAKINDA! //

ÖSYM TARZINDA / KAZANIM SIRALI //



Matematik



İncele //



Fizik



İncele //



Kimya



İncele //



Biyoloji



İncele //



Tarih



[İncele //](#)



Coğrafya



[İncele //](#)



Geometri



[İncele //](#)



Felsefe



[İncele //](#)

10 'LU EDEBİYAT-SOSYAL BİLİMLER-1 DENEME' de her deneme AYT de olduğu gibi 24 Adet Edebiyat 10 Adet Tarih-1 ve 6 Adet Coğrafya-1 sorusundan oluşmaktadır.

Gerçek sınav formatına uygun şekilde hazırlanmış bu denemelerin her birinde ayrı bir ÖSYM senaryosu bulunmaktadır.

AYT 'de çıkabilecek bu soruların zorluk düzeyi ÖSYM ile eşdeğer düzeydedir.



İncele //

ÖSYM TARZINDA / KAZANIM SIRALI //



Matematik



İncele //



Fizik



İncele //



Kimya



İncele //



Biyoloji



İncele //

5'Lİ EŞİT AĞIRLIK DENEME //

Denememiz Temel ve Orta Düzey testlerden oluşmaktadır.

Denememiz ÖSYM tarafından açıklanan sınav sorularına paralel ve güncel sorulardan oluşturulmuştur.

[İncele //](#)**5'Lİ SAYISAL DENEME //**

Denememiz Temel ve Orta Düzey testlerden oluşmaktadır.

Denememiz ÖSYM tarafından açıklanan sınav sorularına paralel ve güncel sorulardan oluşturulmuştur.

[İncele //](#)

KAMP SETİ

- Son Prova amacıyla sınav öncesi yapılan yoğun çalışmalar için hazırlanmıştır.
- AYT Son 500 Kitaplarından oluşturulmuştur.
- AYT Kamp Setleri Sayısal, Eşit Ağırlık ve sözel olarak ayrı ayrı hazırlanmıştır.
- Tamamı video çözümlüdür



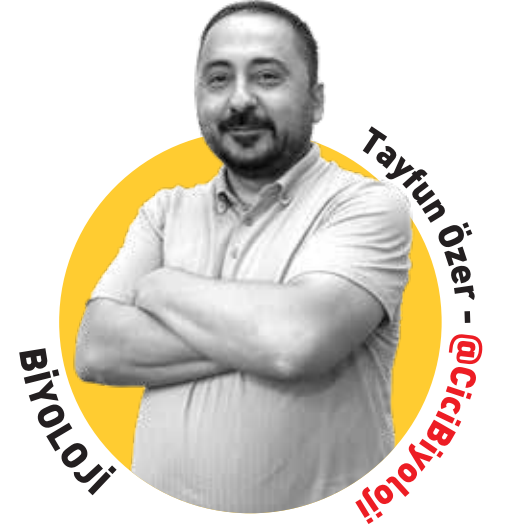
SAYISAL



EŞİT AĞIRLIK



SÖZEL



Lise öğrencilerinin eğitim yolculuğuna destek olmak için alanında uzman ve sosyal medyada geniş öğrenci kitlesine sahip 8 branş öğretmeni ile güçlü iş birliğine imza attık. Sizlere YouTube platformu üzerinden ücretsiz dijital eğitim desteği sunuyoruz.

Öğrenciler, influencer öğretmenler eşliğinde:
Soru çözümleri ile zorlandıkları soruların detaylı çözümlerini öğrenebiliyor,
Konu anlatımları ile eksiklerini tamamlama fırsatı buluyor,
Canlı yayınlar ile öğretmenlerle interaktif bir şekilde iletişim kurabiliyor,
Seminerler ile sınav stratejileri ve motivasyon konularında bilgi sahibi oluyor.



ÖSYM SORULARI
TEST 31

32. 2023 TYT a, b ve c gerçel sayıları için $a > b > 2a > c$ olduğu bilinmektedir. Buna göre; a, b ve c sayılarının sırası doğru şekilde gösterimi aşağıdakilerden hangisi gibi olabilir?

A) $a > b > 1 > 2 > c$
B) $a > 0 > b > 1 > c > 2$
C) $b > 0 > a > 1 > 2 > c$
D) $b > 0 > c > 1 > 2 > a$
E) $c > 0 > 1 > b > 2 > a$

33. 2023 AYT a, b ve c birbirinden farklı rakamlar olmak üzere, $a - b < 8$, $b + c > 10$, $b + c = 12$ ifadeleri veriliyor. Buna göre, $a + b + c$ toplamı kaçtır?

A) 9 B) 11 C) 13 D) 15 E) 17

34. 2023 AYT x ve y gerçel sayılar olmak üzere, $x^2 + y^2 < x + y < x^2 + y^2$ eşitliği veriliyor. Buna göre, I. $x < 1$, II. $y < 1$, III. $x + y < 1$ ifadelerinden hangileri doğrudur?

A) Yalnız I B) Yalnız II C) I ve III
D) I ve III E) I, II ve III

35. 2024 TYT Aşağıdakilerden hangisi rasyonel sayı olmayan bir gerçel sayıdır?

A) $\frac{1}{2}$ B) -1 C) $\sqrt{2}$ D) $\frac{2}{3}$ E) $1 + \sqrt{3}$

36. 2024 TYT Elif'in, matematik kitabında okuduğu bir not aşağıdaki gibidir:

1307
a ve b sayılarının kümesi toplamı 30'dur.
a + b = 30
a - b = 1755
b = 1500

Elif, kitabına şu damladığı için örnekteki b sayısını okuyamamıştır. Buna göre b sayısı aşağıdakilerden hangisi olamaz?

A) $\sqrt{5}$ B) $\sqrt{20}$ C) $\sqrt{40}$ D) $\sqrt{100}$ E) $\sqrt{1000}$

32 - A 33 - B 34 - D 35 - C 36 - D

ÖSYM SORULARI
TEST 31

39. 2024 TYT Bir mağazada satılan bir buulaşık makinesi, bir çamaşır makinesi ve bir buzdolabının maliyet fiyatları sırasıyla 18 bin, 22 bin ve b TL'dir. Bu ürünler, üçlü beyaz eşya takımı olarak birlikte satılmaktadır. Bu takım; bir buzdolabının maliyet fiyatının iki katından 30 bin TL fazlasına satıldığında mağaza kâr etmektedir, bir buzdolabının maliyet fiyatının üç katından 20 bin TL eksikliğine satıldığında ise mağaza zarar etmektedir. Buna göre bir buzdolabının maliyet fiyatının alabileceği tüm değerleri ifade eden eşitsizlik aşağıdakilerden hangisidir?

A) $3b - 25000 < 10000$ B) $3b - 15000 < 5000$
C) $2b - 15000 < 12000$ D) $2b - 24000 < 17000$
E) $3b - 10000 < 8000$

40. 2024 TYT A ve B iki küme olmak üzere $A \cup B = \{1, 2, 3, 4, 5, 6, 7, 8, 9\}$ olduğu ve

- A) $A \cap B$ kümesinin elemanlarından ikisinin toplamının 8 olduğu,
- B) $A \cap B$ kümesinin elemanlarından ikisinin farkının 8 olduğu,
- C) $A \cap B$ kümesinin elemanlarından ikisinin çarpımının 8 olduğu

biliniyor. A kümesindeki elemanların toplamı B kümesindeki elemanların toplamına eşit olduğuna göre A kümesindeki elemanların toplamı kaçtır?

A) 10 B) 17 C) 18 D) 23 E) 25

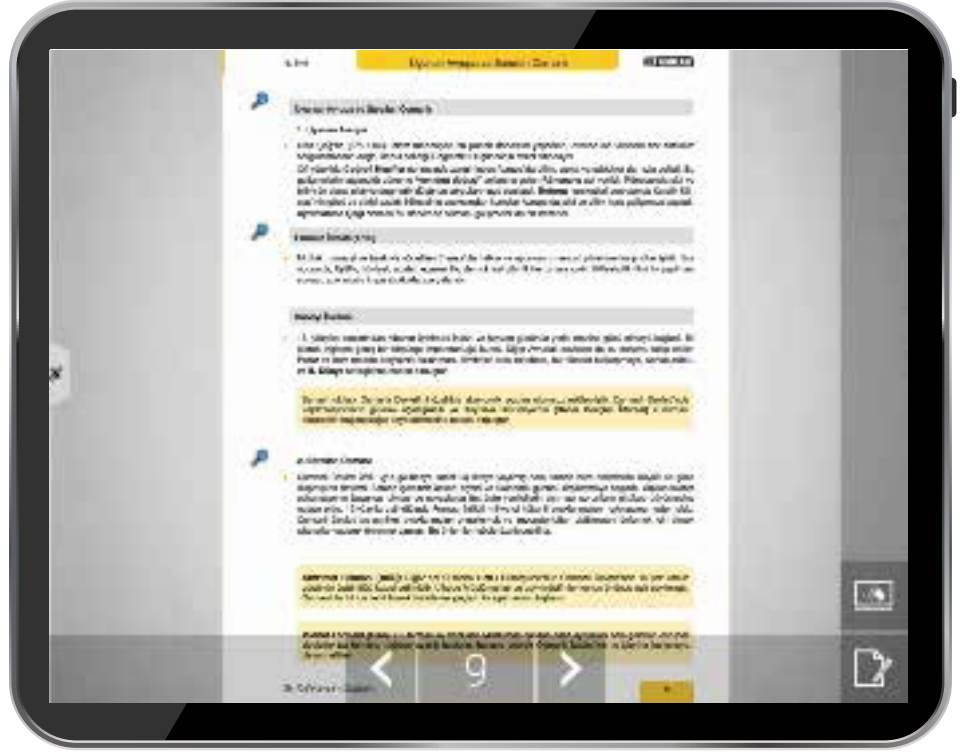
37 - A 38 - C 39 - A 40 - B

ÖSYM SORULARI

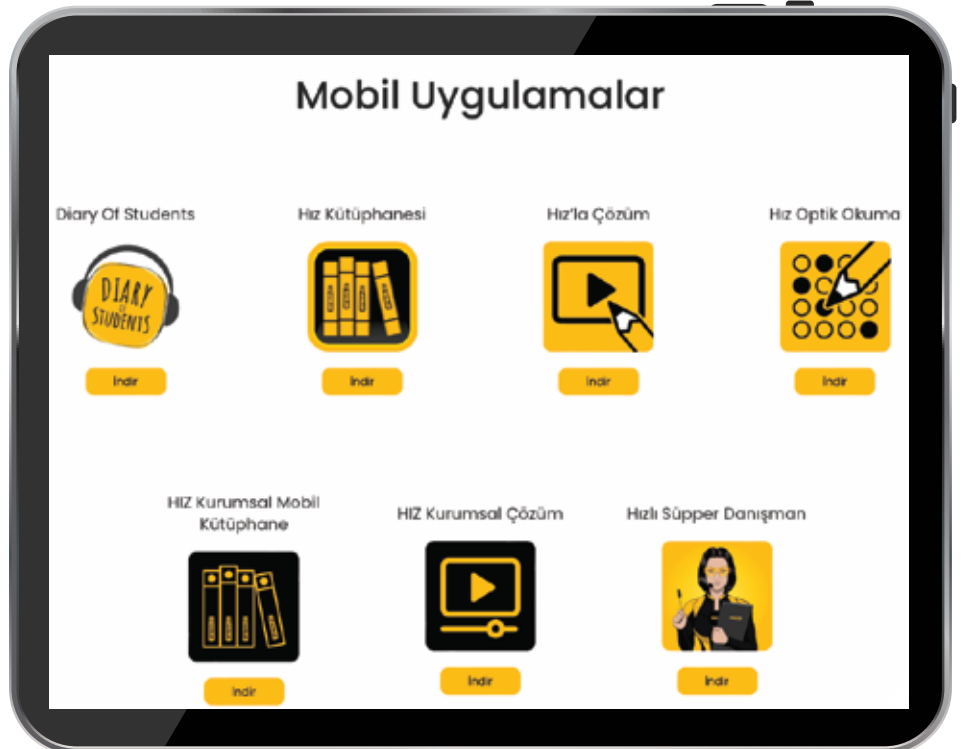
Bu bölüm, üniversiteye giriş sınavlarına hazırlanan öğrenciler için çıkmış sınav sorularından oluşmaktadır. Gerçek sınav koşullarını simüle eden bu testler, ÖSYM'nin soru tarzını ve zorluk seviyesini yakından tanımanızı sağlar. Sınavlara yönelik stratejilerinizi geliştirirken zaman yönetimi ve soru çözme tekniklerinizi de iyileştirebilirsiniz.



Akıllı Tahta //



Uygulamalar //



derslig ^{PRO}



DERSLİG PRO'DA ÖĞRENCİLER VE ÖĞRETMENLER KAZANIYOR!

3000'den fazla etkileşimli içerik, **500'**den fazla animasyonlu ve interaktif konu anlatım videosu ile öğrenciler için geliştirilmiş oyunlaştırılmış öğretim ve akıllı geri bildirim mekanizmaları ile derslerinde başarıyı yakalamanın en iyi yolu Derslig.com'da!



**KİŞİSELLEŞTİRİLMİŞ
ÖĞRENCİ ARAYÜZÜ**

**İNERAKTİF KONU ANLATIM
VİDEOLARI VE ETKİNLİKLER**

**İNERAKTİF YENİ
NESİL SORULAR**

**KAZANIM AĞACI VE
GERİ BİLDİRİMLER**

derslig.com

HIZ YAYINLARI

Gelecek Hız'la gelecek!

www.hizyayinlari.com

 /hizyayinlari

 /hizyayinlari